



Me eelistame kvaliteeti kvantiteedile.

Läti endise peaministri Einars Repše sõnul toimub loodava uue erakonna asutamiskoosolek 15. detsembril.

Soomes peeti kinni Helsingi narkopolitsei ülem

Soomes võimud pidasid kuriteos kahtlustatuna kinni Helsingi narkopolitsei ülema Jari Aarnio. Prokuratuuri andmeil on uurimisega seoses kinni võetud teisi isikuid ja korraldatud läbiotsimisi. Aarniot kahtlustatakse rängas ametiseisundi kuritarvitamises ja pistisevõtmises seoses oma tööandja tehtud hangete ja nende ettevalmistamisega. STT/BNS

Egiptus tühistas eriolukorra

Egiptuse kohus tühistas eile kolm kuud kehtinud eriolukorra ja öise liikumiskeelu, mis pidid lõppema 14. novembril. Egiptuse ajutine president Adly Mansour kehtestas eriolukorra pärast islamistlike meeleavaldajate verist laiali ajamist 14. augustil Kairos. Kukatatud presidendi Mohamed Morsi toetajate laagrite laiali ajamisel sai surma sadu inimesi. Eriolukord andis julgeolekujõududele volitused inimeste vahistamiseks ja kinnipidamiseks. AFP/BNS

Venemaa kutsus välja Poola saadiku

Vene välisministeerium kutsus välja Poola suursaadiku seoses pudelite ja prügi loomise esmaspäeval Venemaa Varssavi saatkonna territooriumile. Tuhanded Poola rahvuslased marssisid esmaspäeval iseseisvuspäeva puhul pealinnas Varssavis, kus noorukid süütasid autosid, purustasid aknaid ja pildusid politseid kividega. Politsei vastas pisargaasi ja heligranaatidega ning vahistas 72 inimest. Mitu inimest vajab haiglaravi. Interfax/AFP/BNS

PÕHJAMAADE IDENTITEET. Soome noorpoliitikute sõnul seob Eestit, Lätit ja Leedut Põhjala



INTERVJU
LIISA TAGEL
Oslo–Tallinn

Oktoobri lõpus toimunud Põhjamaade tippkohtumise eel tekitas furoori Taani parlamendiliikme ja endise Taani Põhjamaade koostöö ministri Karen Ellemani arvamusavaldus, kus ta leidis, et Põhjamaade poliitilised koostööorganid on vaid kallid ja ebaefektiivsed kohviklubid, mis tuleks kinni panna. Hiljem kinnitas Elleman, et soovis niimoodi algatada arutelu, mille tulemusel leitaks efektiivsemaid tegutsemisviise. Postimees rääkis Põhjamaade tulevikust selle tulevaste otsustajate, Põhjamaade Noorte Nõukogu liikme Henrik Nyholmi ja selle asja ameti maha pannud presidendi Silja Borgarsdóttir Sandeliniga.

Milles seisneb Põhjamaade ja Balti riikide koostöö tähtsus teie kui noorte jaoks ning millises Põhjamaades Balti riike üldse nähakse?

Silja Borgarsdóttir Sandelin (SBS): Balti riikidega on meil ühine Läänemeri, mis on kõige olulisem koostööaspekt. Ükski selle ääres olev riik ei saa üksi midagi ära teha. See võtab aastaid. Siinkohal tuleb mängu ka Venemaa.

Soomes on kindlasti Baltimaadega kõige enam seotud ning seal teatakse Eestist kõige enam. Kui ma Taanis õppisin, siis räägiti siiski ka seal Tallinna lipu saamise legendist, seega me vähemalt puudutame üksteise ajalugu. Rootslased asutasid ju ka Tartu Ülikooli, nii et ajalooliselt on sidemeid Põhjamaadega ikkagi palju. Meid seob Baltimaadega praegu kindlasti kõige enam tööraane.

Henrik Nyholm (HN): Tuleb mees pidada, et Põhjamaadel on kaks väravat Euroopasse: läbi Baltimaade ja läbi Saksamaa. Väliskoostöö fookus peaks olema Balti piirkonnal, ent kui läheb läbi Šotimaa iseseisvusreferendum, näeksin ma neid meeeldi Põhjamaade ridades. Näen meis palju sarnasusi.

Mida tähendavad teie jaoks Põhjamaad, mis teeb Põhjamaad eriliseks?

SBS: Minu isa on Islandilt, ema Soome rootslane ja koolis käisin ma Taanis, seega olen ma Põhjamaade koostöö tulemus. Ma ei näe end ühe rahvuse esindajana. Põhjamaad toetuvad usaldusele ja on avatud ning vähemalt üksteise suhtes vägagi külalislahked. Samas olen näinud, kuidas meie ühiskonnas mitmed grupid ei soovi avatust ega muutusi, vaid tahavad konserveerida se-

da, mis on praegu. Aga edukad Põhjamaad ei ole kunagi suletud ühiskonnana töötanud. On selge, et inimesed liiguvad, me ei saa ust lukku panna ja kõike endale jätta. Ma usun, et avatus on tähtis, aga kuulen hääl, kes seda ei soovi. Inimesi ei tohiks näiteks migratsiooniga hirmutada. Poliitikud ei tohiks muidugi üldse mingeid teemasid inimeste hirmutamiseks kasutada.

HN: Peamine on siinsete ühiskondade sarnasus. Ma tunnen end kõigis kodusel, olen viibinud neis kõigis peale Gröönimaa. Hindan Põhjamaade heaolu ja sotsiaalsüsteemi ning selle headust tõendab ka maailma statistika. Ka Šotimaa näen Põhjamaadega sarnasena ning selles on oma osa looduskeskkonnal. Soome erineb teistest Põhjamaadest muidugi selle poolest, et meil pole monarhiat.

Lapsepõlves käisin rootsikeelses koolis, aga mu sõbrad olid soomekeelsed, seega sain rootsi keele tõttu väikese trauma ning mul kujunes sellega välja vastuoluline suhe, mis on Soomes mõnevõrra ka tüüpoluks olnud. Põhjamaade koostöö abil olen aga sellega enam



Silja Borgarsdóttir Sandelin

seotud ega suuda enam Skandinaavia keeli negatiivsena näha. Peaksime sellele aga enam keskenduma. Norrast on inimesed väga huvitatud, sest nende eriomaduseks on asjaolu, et neil pole võlgu. See on paik, kuhu kõik lähevad tööle, mistõttu peaks enam tegelema keelebarjääridega.

SBS: Meil on Norraga pikem piir kui Rootsigi. Paistab ka, et töömigratsioon Norrasse ei peatu. Keelebarjääriga tu-

Põhjamaadel on kaks väravat Euroopasse: läbi Baltimaade ja läbi Saksamaa.

Henrik Nyholm

Ole valmis loodust taltsutama.



HUSQVARNA ST 121E + KINGITUSED
659,-

Suurpärane jõudlusega üheastmeline lumepuhur väiksemate alade puhastamiseks. Mugav elektristarter ning kergesti suunatav väljavisketoru teevad kasutamise eriti lihtsaks ning mugavaks. Töölaius 54 cm. LCT 208 cm³, 4,0 kW, 42 kg



HUSQVARNA ST 268EP + KINGITUSED
1849,-

Võimas kaheastmeline lumepuhur suuremate pindade puhastamiseks. Elektristarter teeb käivitamise lihtsaks ja roolivõimendi lihtsustab manööverdamist. Töölaius 68 cm. B&S 1450 Series, 7,1 kW, 107 kg.



RIDER 320 AWD + LUMESAHK
5199,-

Tõhus, suurepärane manööverdusvõimega ning kergesti kasutatav raider maa- ning majaanikele. Nelivedu suurendab märkimisväärselt liikumiskindlust mürjal ja libedal pinnasel ning kallakutel. NB! Hind ei sisalda löikekorpusi!
B&S PowerBuilt AVS - 10,6 kW - 253 kg

Kampaania kestab kuni 30.11.2013.

TALTSUTADES LOODUSJÕUDE™
Vaata ka teisi pakumisi www.husqvarna.ee





Oma klassi PARIM MAJA!

- Valmib kiiresti
- Kindel kvaliteet
- Madalad küttekulud
- Erinevad arhitektuurilahendused
- Eri valmidusastmed

Planeeri oma uus kodu juba täna!



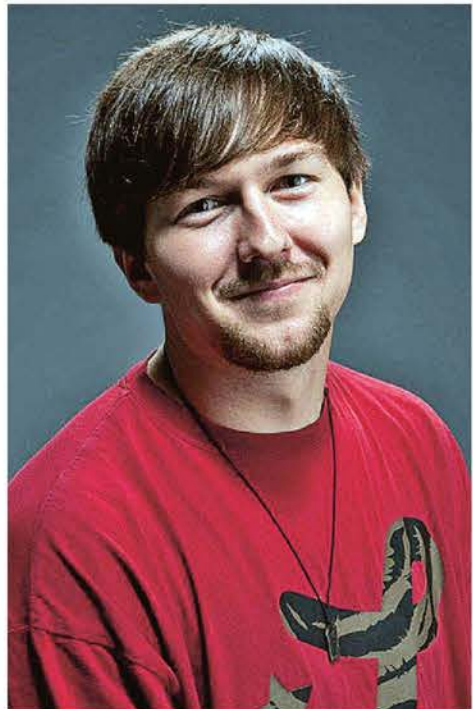


18 aastat majaehitamise kogemust!

www.seve.ee | seve@seve.ee | tel 664 5843

hijamaadega eelkõige Läänemeri, kuid tänapäeval üha enam ka tööranne.

aga ka tööranne



Henrik Nyholm FOTOD: NORDEN, FACEBOOK

leb aga midagi ette võtta. Kõikides teistes Põhjamaades on kõrgem noorte tööpuudus, seega leian, et on hea, kui töötu Soome noor läheb pigem Norrassa tööle, kui jääb tegevusetult koju.

Millised on praeguse Põhjamaade Nõukogu probleemid?

SBS: Põhjamaade Nõukogu on midagi äärmiselt olulist, aga seda ei kasutata nii, nagu võiks. Seda võetakse tihti iseenesest-

mõistetavana ning ei nähta selle tegelikku potentsiaali. Peaksime mõtlema enam tulevikule, mitte hoidma kinni olemasolevast ja vanu mudeleid mööda liikuma. Näen positiivsena seda, et räägime üha enam välispoliitikast.

HN: Põhjamaade fookus on suunatud mitmes suunas. Paljud meist on Euroopa Liidu liikmed ning tegutsevad seal aktiivselt.

SBS: Me tegutseme tähtsates valdkondades, aga tuleks enam vaadata, kuidas me seda teeme. Praegu tulevad Põhjamaade Nõukogult soovitusel, et see tähendab, et tegelikult ei muuda need valitsustes midagi. Eriti siis, kui mangu tulevad ELi direktiivid. Soome on näiteks väga agar nende rakendaja.

HN: Liiga agar.

SBS: Me rakendame ELi direktiive, aga interpreteerime neid sageli erinevalt ning tekitame seeläbi Põhjamaade vahele uusi probleeme. Põhjamaade Nõukogu peaks võtma tugevama seisukoha, et me vaataks ka üksteise seadusi, enne kui hakkame rakendama ELi direktiive. Arvan, et kui nõukogu oleks siduvam, oleks ka huvi selle vastu suurem.



On selge, et inimesed liiguvad, me ei saa ust lukku panna ja kõike endale jätta.

Silja Borgarsdóttir Sandelin

Abisaajatest said võrdsed partnerriigid

Põhjamaade tippkohtumisel võeti vastu uued suunised Põhjamaade ja Balti riikide koostöö arendamiseks aastatel 2014–2018, ent konkreetset ajakava nende täitmiseks otsustati mitte kinnitada, samuti ei määratud prioriteetseid valdkondi – leiti, et koostöö on vajalik kõigis kaheksa riigi ühishuve puudutavates valdkondades.

«Siiski tähtsustame kahte valdkondadele teemat: piirileased probleemid, nagu inimkaubandus ja organiseeritud kuritegevus, keskkonnaküsimused ning majandusliku ja sotsiaalse arengu tugevdamine,» kinnitas Taani Põhjamaade koostöö minister Manu Sareen suuniseid, mis panevad paika koostöö raamid ning alused.

Põhjamaade Ministrite Nõukogu Eesti esinduse direktori Berth Sundströmi kinnitusel tähendab see mahuka Põhja-Balti inimkaubanduse vastase võitluse projekti jätkamist, mis hõlmab värbamist, rännet, sotsiaalseid tagajärgi ja õigusküsimusi. Keskkonnateemadest keskendutakse lähiajal eelkõige biomajandusele ja energeetikale. Riikidevahelises koostöös rõhutatakse võrgustike

ja kultuurisidemete arendamist. Kuigi uut koostöösuunistel ei ole ajapiirangut, hinnatakse neid hiljemalt 2016. aasta lõpus.

Põhjamaade ja Balti koostöö on liikunud järjest enam võrdsetele alustele, abiantja-abisaaja suhtes on saanud võrdsetel alustel partnerlus, mistõttu kaasneb uute suunistega ka varasemast erinev rahastamine – ühisprojektid peaksid tulevikus püüdlema võrdse rahastamise poole Põhjamaadelt ja koostööpartnerilt. Erand on tehtud MTÜde projektide puhul, kus ühisrahastus on tervitatav, kuid pole projekti eeldus.

Eesti välisministeeriumi kinnitusel on Eesti uute suunistega rahul, need rõhutavad selgelt Põhja- ja Baltimaade kokkukuuluvust ja võrdset partnerlust.

Sel aastal on Põhja-Balti koostöö koordinaator Rootsi, kes keskendus peamiselt idapartnerlusele ja energiapolitikale. Järgmisel aastal võtab selle rolli üle Eesti ning peateemaks saab olema Läänemeri. Aasta ongi juba kuulutatud Läänemere aastaks, sest Eesti välisministeerium koordineerib ühtlasi ka Balti riikide nõukogu. PM

Kui palju kulub Sul ühes kuus kütusele?

Nüüd lahuta sellest 45%.

Alexela LPG autogaasiga sõidaksid oma kilomeetrid kuni 45% soodsamalt. Oma autos, omade hobujõududega.

www.alexela.ee/LPG



LPG autogaas

www.alexela.ee/LPG



ARVUTI ON AEGLANE?

ELUSTAME SINU ARVUTI! KIIREM-TÖÖKAM-SISUKAM

Enamikel juhtudel uuendatud-hooldatud arvuti kiirus kasvab kordades.

Kiirem arvuti = tolmuhooldus + uus kiire SSD ketas + Windows8 + Office 365

Tule meile, vaatame üle, mida sinu arvuti vajab!

HIND* al 19€

* Soovitud uuenduse maksumus sõltub teostatavate tööde ja kasutatavate komponentide valikust (tolmuhooldus, SSD-tüüpi kõvaketas, operatiivmälu valitud tarkvara litsents).

Windows

Office 365

ARVUTID & IT TEENUSED
PCexpert
www.pcexpert.ee

Infosüsteemide OÜ
Sõbra 56, Tartu

tel 740 9999
info@pcexpert.ee



NOVEMBRIS
SUUR VALIK SAKSA
MAGAMISTUBASID
-20%

Fino mööblikaubamaja internetis - suurim valik Saksa mööblit!

fino

SMG Möbel OÜ Tööstuse tee 8 Tõrvandi 61715 Tartumaa
Tel: +372 7 311 100 Fax: +372 7 311 110 www.fino.ee info@fino.ee