

Tööränne Põhjamaades ja Balti riikides
KUMU , Tallinn, 27. märts 2015



Sisserände uued suundumused ja sotsiaal-majanduslik mõju ühiskonna arengule

Tiit Tammaru ja Raul Eamets
Tartu Ülikool

Alustuseks

❖ Välismaal töötamine ja välismaal elamine ei ole sünonüümid!

Kolm sõnumit

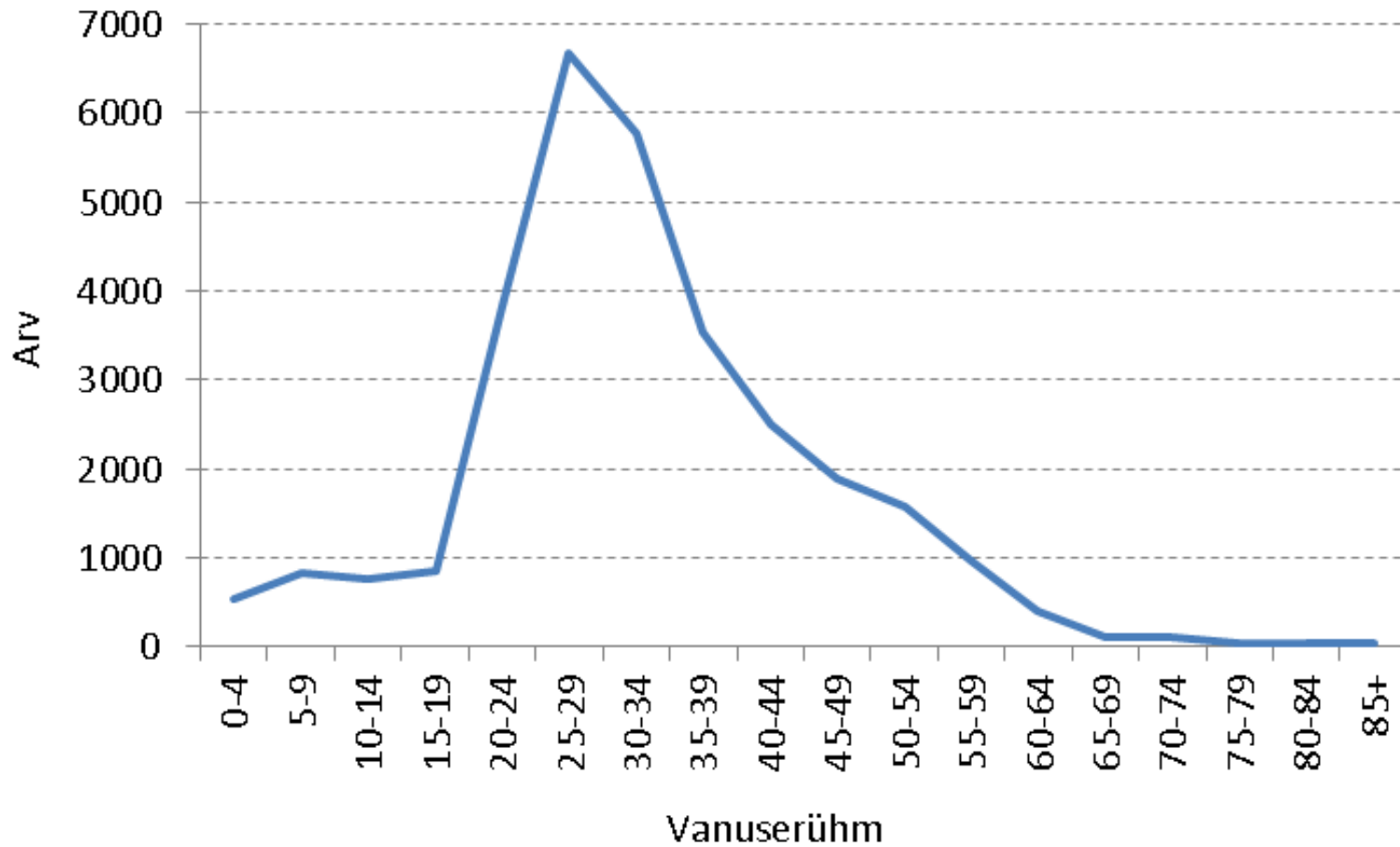
- ❖ Väljaränne on ulatuslik, kuid selle varjus on viimase 10 aasta jooksul kasvanud ka Eestisse sisseränne
- ❖ Vaba tööjõu liikumine kaasab Eestit üha enam Euroopa sisesesse ringlusrändesse
- ❖ Sisserände puhul peasjalikult tegemist tagasirändega, siis ei saa (veel) väga palju rääkida negatiivsetest mõjudest. Saabujate seas on ülekaalus kõrgelt kvalifitseeritud tööjõud

Eesti välisrände üldised suundumused

Rände peamised mõjutegurid

- ❖ Elatustasemete erinevus on rändes nagu reljeef looduses, mis määrab jõe voolusuuna
- ❖ Rände ulatus sõltub lisaks veel sellest, kui palju on rändeks „sobivaid“ inimesi lähteriigis ja nõudlust nende järele sihtriigis

Eestist väljarändajate vanusjaotus, 2000–2011



Eesti välisränne, 1989–2011

	Eestlased	Muud rahvused	Kokku
Rändesaldo (1989-2000)	-11 000	-144 000	-155 000
Saabujad	3 500	11 000	14 500
Lahkujad	14 500	155 000	165 500
Rändesaldo (2000-2011)	-17 500	-25 000	-42 500
Saabujad	14 500	13 500	28 000
Lahkujad	32 000	38 500	70 500

Eesti välisränne, 1989–2011

	Eestlased	Muud rahvused	Kokku
Rändesaldo (1989-2000)	-11 000	-144 000	-155 000
Saabujad	3 500	11 000	14 500
Lahkujad	14 500	155 000	165 500
Rändesaldo (2000-2011)	-17 500	-25 000	-42 500
Saabujad	14 500	13 500	28 000
Lahkujad	32 000	38 500	70 500

Eesti välisränne, 1989–2011

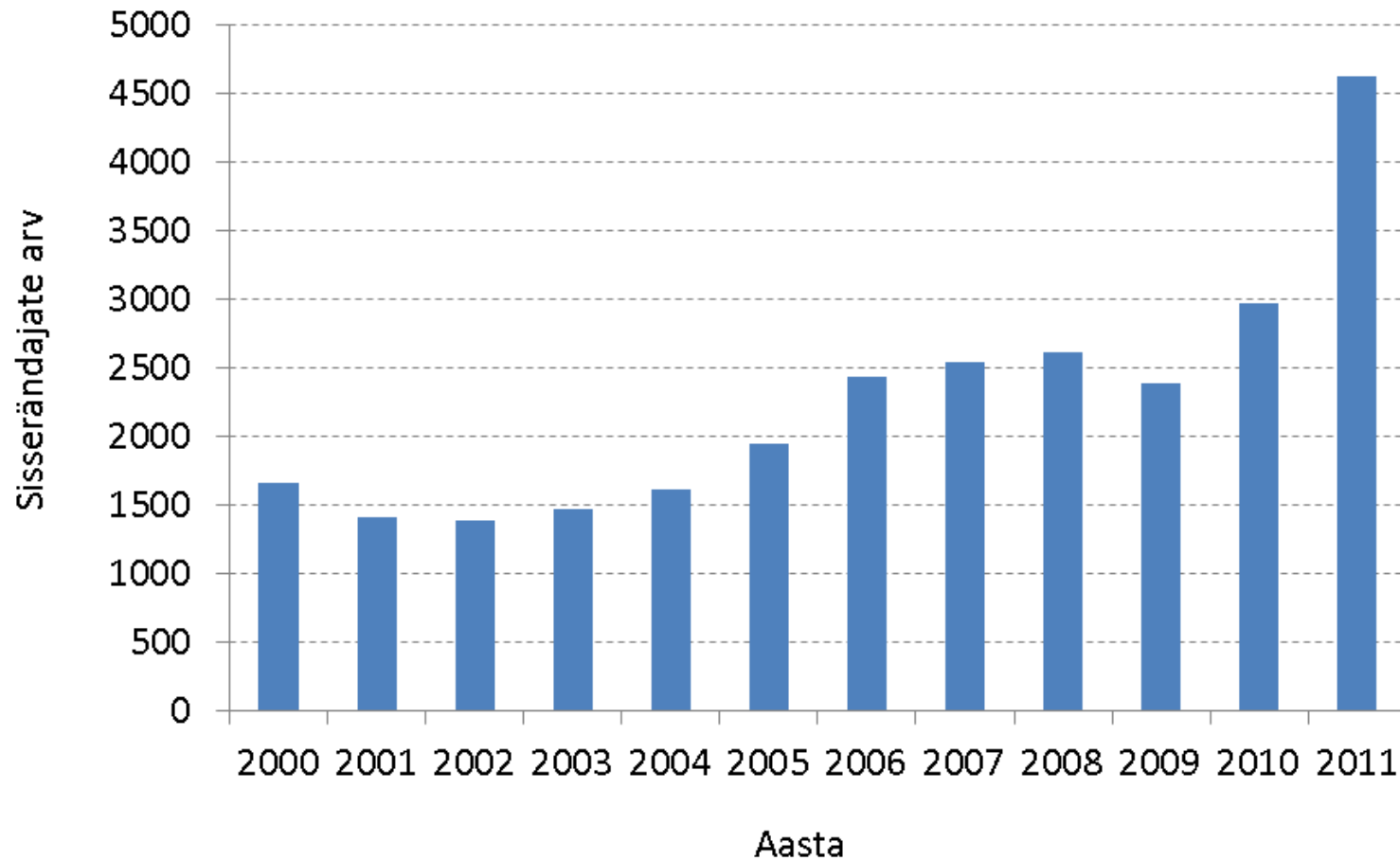
	Eestlased	Muud rahvused	Kokku
Rändesaldo (1989-2000)	-11 000	-144 000	-155 000
Saabujad	3 500	11 000	14 500
Lahkujad	14 500	155 000	165 500
Rändesaldo (2000-2011)	-17 500	-25 000	-42 500
Saabujad	14 500	13 500	28 000
Lahkujad	32 000	38 500	70 500

Eesti välisränne, 1989–2011

	Eestlased	Muud rahvused	Kokku
Rändesaldo (1989-2000)	-11 000	-144 000	-155 000
Saabujad	3 500	11 000	14 500
Lahkujad	14 500	155 000	165 500
Rändesaldo (2000-2011)	-17 500	-25 000	-42 500
Saabujad	14 500	13 500	28 000
Lahkujad	32 000	38 500	70 500

Eestisse sisseränne

Eestisse sisseränne, 2000–2011



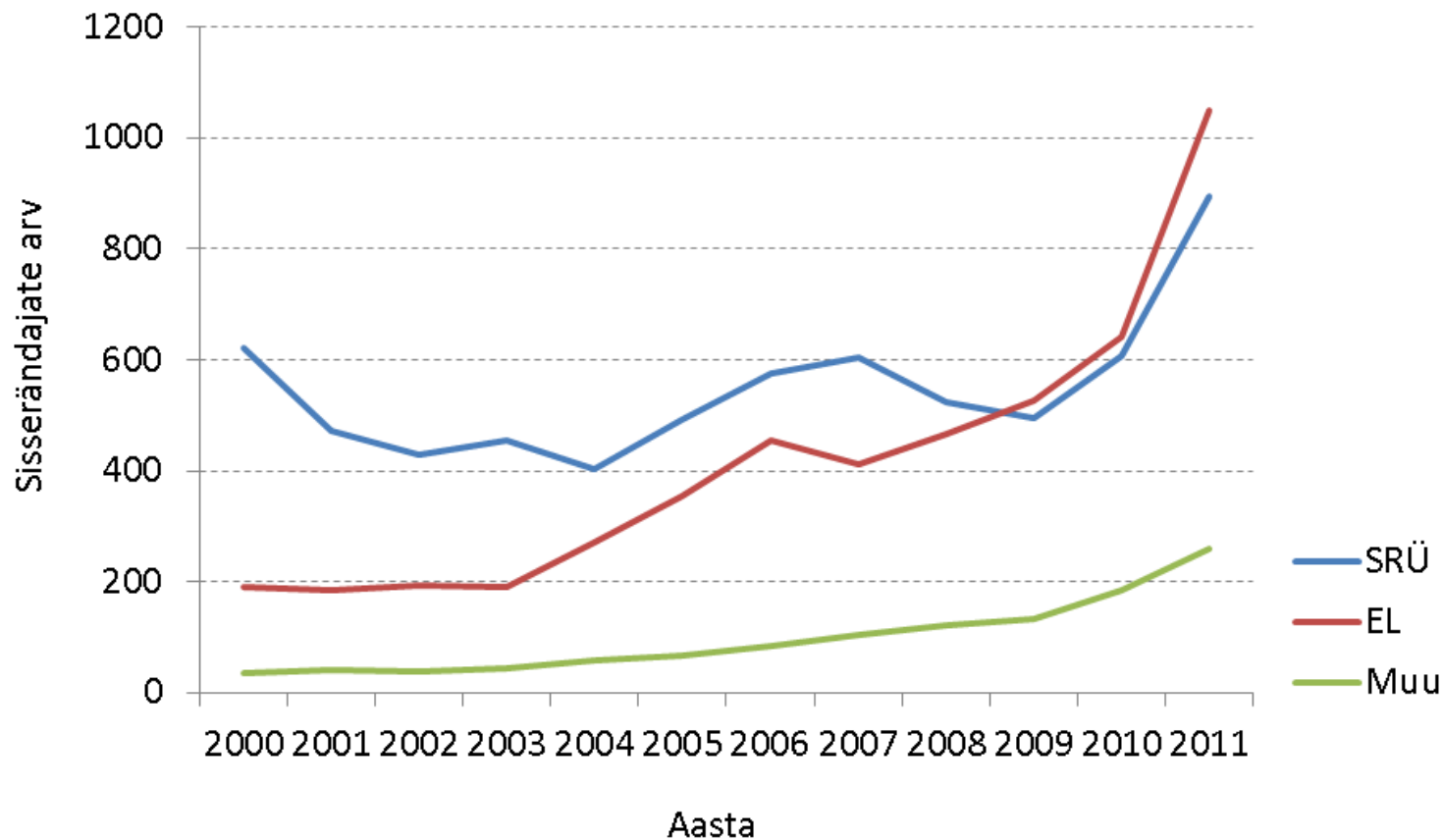
Sisserändajate neli rühma

- ❖ Tagasirändajad
- ❖ Uussisserändajad SRÜ-st
- ❖ Uussisserändajad Euroopa Liidust
- ❖ Uussisserändajad mujalt

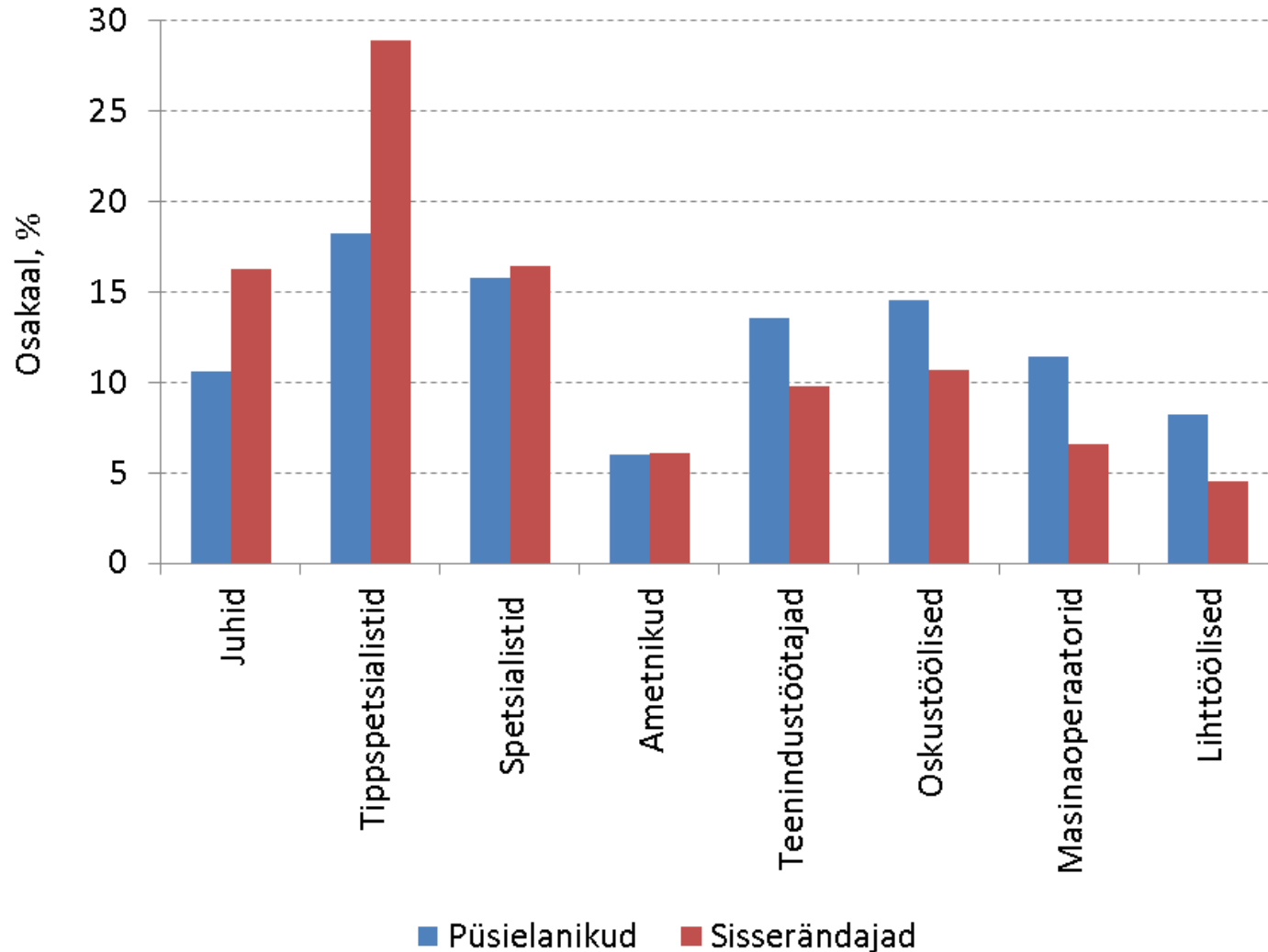
Sisserändajate neli rühma 2000-2011 (27000)

❖ Tagasirändajad	53%
❖ Uussisserändajad SRÜ-st	24%
❖ Uussisserändajad Euroopa Liidust	18%
❖ Uussisserändajad mujalt	4%

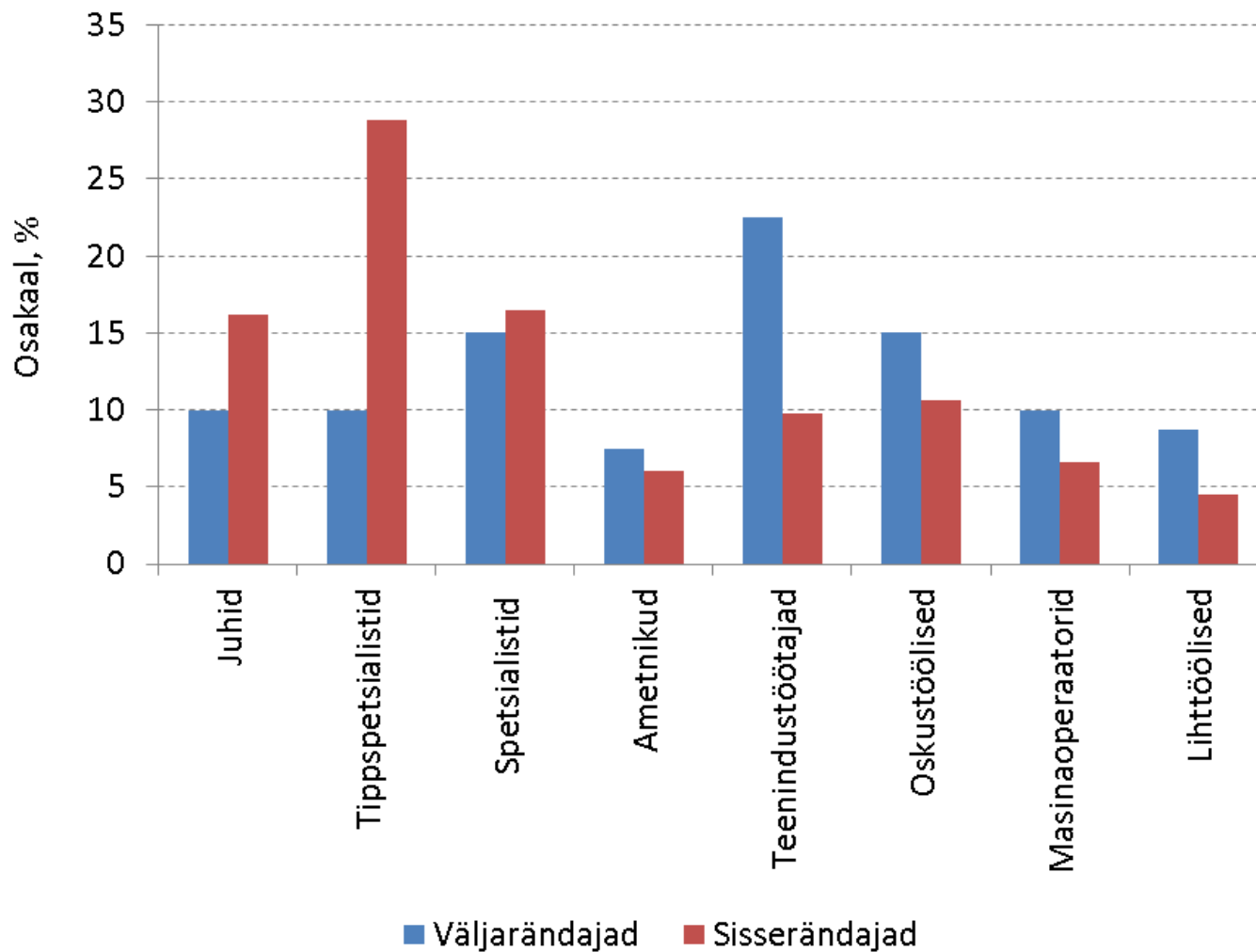
Uussisserändajate päritolu, 2000–2011



Eesti püsielanike ja sisserändajate amet



Välja- ja sisserändajate amet



Tõlgendus:

Uussisserände võimalikud sotsiaal-
majanduslikud mõjud

Sisserände positiivsed mõjud: majanduselu

- ❖ Suurenev nõudlus, tarbimine ja riigiülesed võrgustikud
- ❖ Kõrgkvalifitseeritud tööjõud – uued teadmised ja töökohad
- ❖ Lihttöölised – 3D (*dirty, dangerous, difficult*) tööd

Sisserände negatiivsed mõjud

- ❖ Kõrgkvalifitseeritu tööjõu ränne „toodab“ lihttöölise rännet -> kihistumine
- ❖ Madalapalgaliste töökohtade säilitamine
- ❖ Lõimumise probleemid
- ❖ Julgeoleku probleemid

Kokkuvõte

Kolm sõnumit

- ❖ Väljaränne on ulatuslik, kuid selle varjus on viimase 10 aasta jooksul kasvanud ka Eestisse sisseränne
- ❖ Vaba tööjõu liikumine kaasab Eestit üha enam Euroopa sisesesse ringlusrändesse
- ❖ Sisserände puhul peasjalikult tegemist tagasirändega, siis ei saa (veel) väga palju rääkida negatiivsetest mõjudest. Saabujate seas on ülekaalus kõrgelt kvalifitseeritud tööjõud

Tööränne Põhjamaades ja Balti riikides

KUMU , Tallinn, 27. märts 2015



Suur tänu!

Tiit.Tammaru@ut.ee

Raul.Eamets@ut.ee