



TEISTEST RIIKIDEST PÄRIT KVALIFITSEERITUD TÖÖJÕU INTEGRATSIOONI KOGEMUSED

Kristjan Kaldur
Balti Uuringute
Instituut

UURINGUST

Kestus: juuli 2013 – aprill 2014

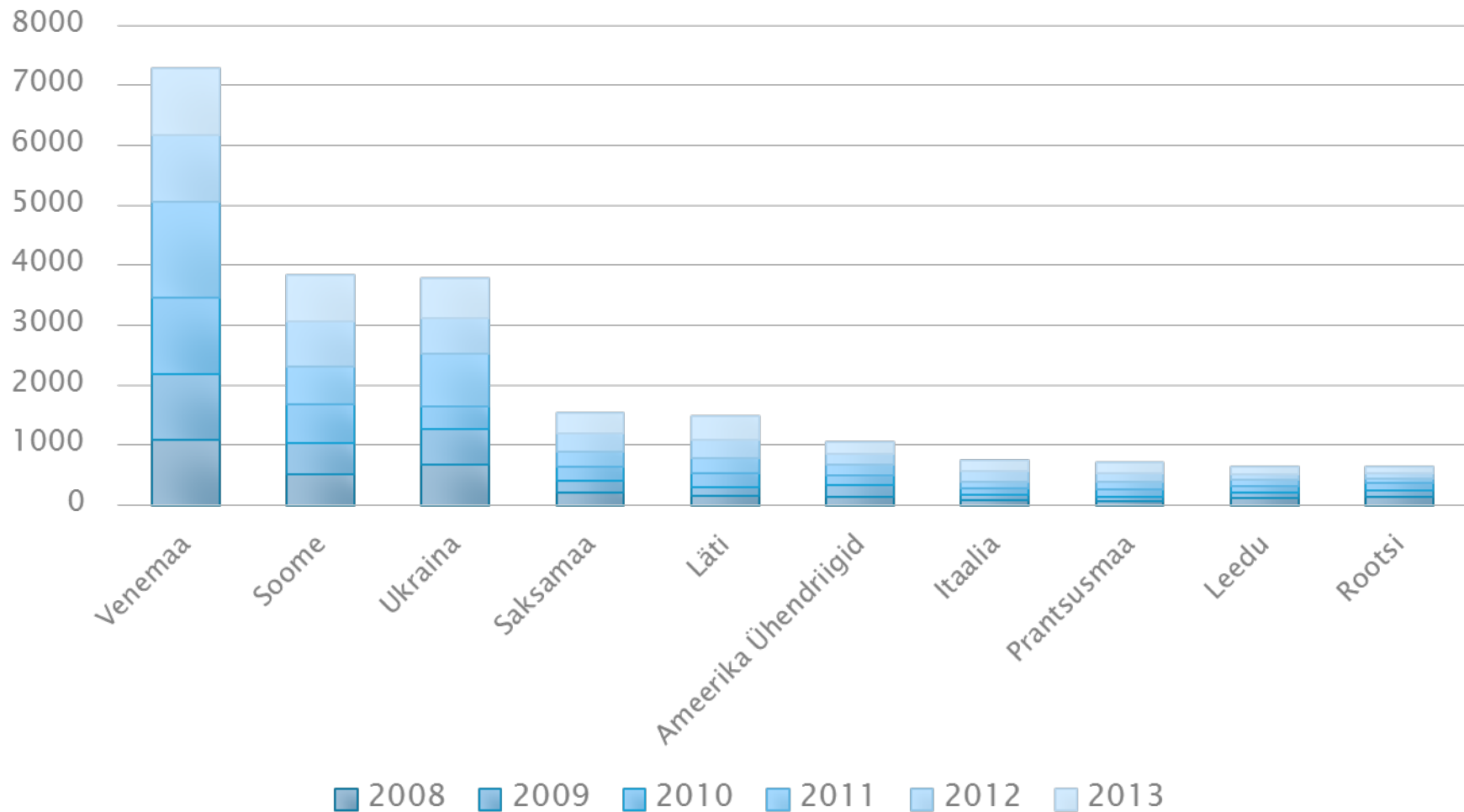
Rahastaja: Tarkade otsuste fond (Riigikantselei)

Uuringu algatajad & juhtkomisjon: SiM, MKM, JustMin & KuM, HTM

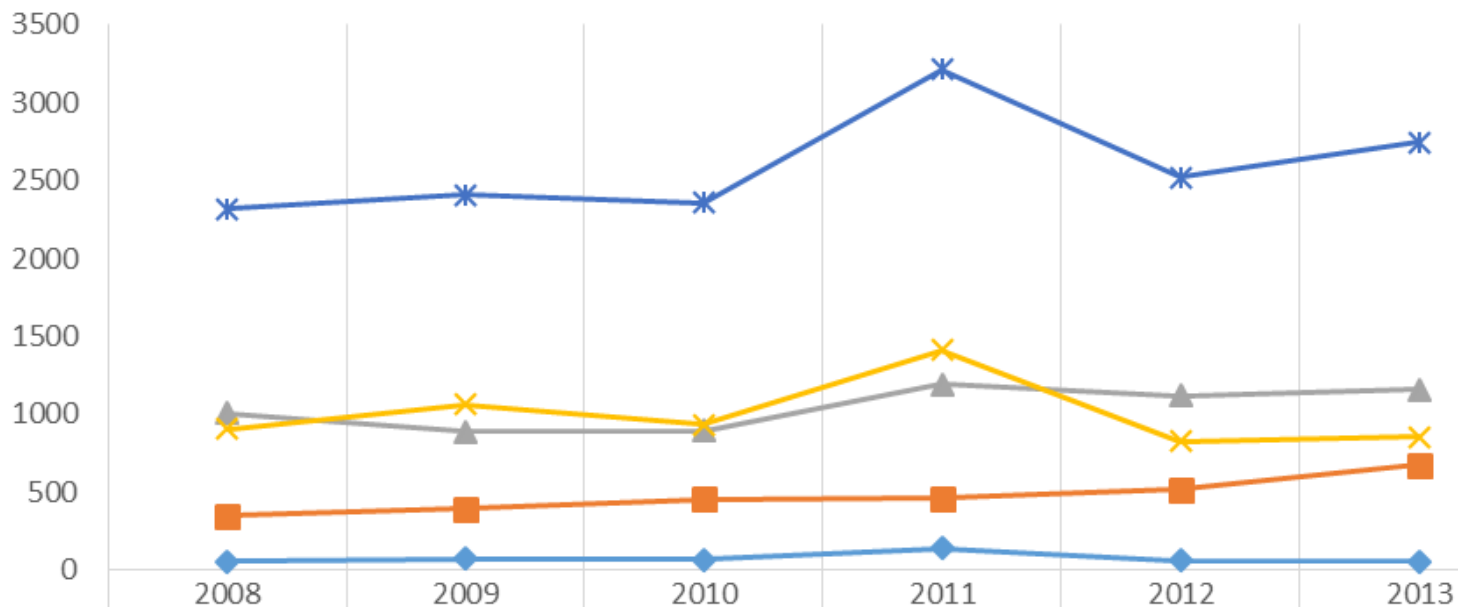
Uuringu ajend & eesmärk:

- kaardistada välisalentide kohanemisega seotud probleemid ja väljakutsed,
- teha ettepanekud sisserännet toetava tugisüsteemi kujundamiseks
- ... ning soodustada seeläbi välisalentide tulemist ja kohanemist Eestis.

SISSERÄNNE EESTISSE (EL JA KRK), 2008-2013



KOLMANDATE RIIKIDE KODANIKE SISSERÄNNE ELAMISLOA KATEGOORiate LÕIKES 2008-2013



◆ Ettevõtlus	56	72	68	142	61	54
■ Õpiränne	349	391	457	463	516	677
▲ Pereränne	1007	887	896	1195	1118	1162
✕ Tööränne	908	1061	937	1415	828	857
* Kokku	2320	2411	2358	3215	2523	2750

1 INFORMATSIOONI KÄTTESAADAVUS

- Informatsioon erinevatest teenustest on:
 - killustatud ja raskesti leitav
 - ainult osaliselt inglise keeles
 - kohandamata välismaalase jaoks
- Tugev soov ühtse infoportaali järele, mis koondaks välismaalasele vajaminevat informatsiooni

2 BÜROKRAATIA

- Elamislubade menetlemisega seotud protseduurid:
 - sellealane informatsioon välismaalase jaoks keeruliselt struktureeritud
 - probleemid ametnike suhtluskeelega PPA teenindussaalides ja vastuskirjades
 - teadmatus menetluskäigu seisust/staatusest

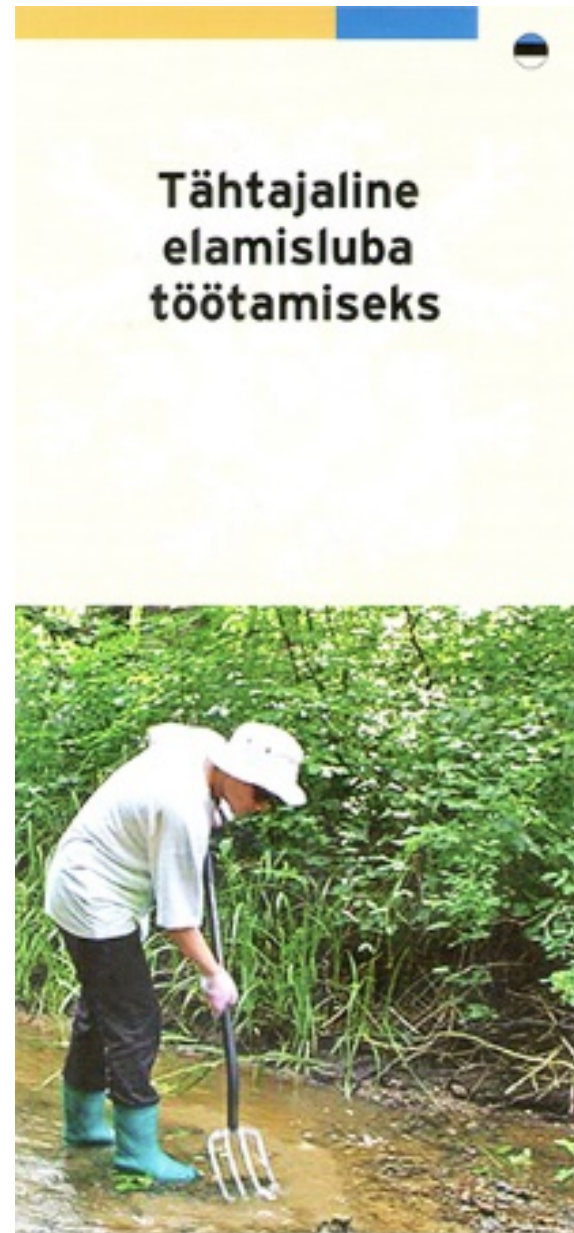
3 SOTSIAALNE VÕRGUSTIK

- Väga tugevalt väljendatud soov tihedamaks lävimiseks kohaliku elanikkonnaga ...
- ... kuid reaalne kontakt kohalikega väike
 - sotsiaalne võrgustik piirdub sageli teiste välismaalastega
 - puudub ühine avalik ruum kokkusaamiseks

4 EESTI KEELE ÕPE

- Keeleoskust peetakse vajalikuks, kuid motivatsioon õppimiseks on madal
 - keelekursused ei ole atraktiivsed, paindlikud ega kvaliteetsed
 - informatsiooni kursusest on keeruline leida
- Tugev vastumeelsus *kohustusliku* keeleõppe osas

BROŠÜÜR PPA BÜROOS (2012)



5 TÖÖTURULE (TAAS)SISENEMINE

- Välistudengitel töö leidmine Eestis peale ülikooli lõpetamist keeruline
 - puudulik e.k. oskus
 - praktikakohtade vähesus ja tööturu mittetundmine
 - sotsiaalse võrgustiku (kontaktide) puudumine
- Eesti tööandjate leige huvi / teadmatus siin õppivatest välistudengitest
 - ettevõtjate ja välistudengite kontaktide vahendamine

6 PERERÄNDEGA SEOTUD VÄLJAKUTSED

- Uussisserändaja elukaaslasele/abikaasale erialase rakenduse leidmine keeruline
 - tööd leida raske ning sageli jäädakse koduseks
- Laste võimalus alustada või jätkata haridusteed on piiratud
 - ingliskeelsete lasteaia- ja koolikohtade vähesus ja kõrge maksumus

7 KOHALIKU ELANIKKONNA SUHTUMINE

- Selgelt tajutakse kohaliku elanikkonna sallimatust välismaalaste/immigrantide suunal
 - elanike hirmu taga vähene kokkupuude välismaalastega ja teadmatus sisserändest
 - sallimatuseks peetakse ka erisusi kultuuridevahelises suhtluses
- Vihakõne esinemine juhuslik
 - „*Kui on must, näita ust*“

8 LIGIPÄÄS ÜLDTEENUSTELE

- Tervishoid
 - perearstide nimistu ei kajasta arsti keeleoskust
 - eraravikindlustuse nõuded segased
- E-teenused
 - paljud vormid ja nende täitmine ainult eesti keeles
- Elukoht
- Transport
- Kohanemisprogramm

LÄHTERIIK

SIHTRIIK (EESTI)

BÜROKRAATIA

INFORMATSIOONI KÄTTESAADAVUS

KEEL

ÜLDTEENUSED

VÕRGUSTUMINE

PERE

KOHALIKU ELANIKKONNA
SUHTUMINE

SISENEMINE
TÖÖTURULE

Aitäh!

kristjan@ibs.ee